

Запросите персональное коммерческое предложение - наши менеджеры ответят в течение 1 часа

Тел: +7 495 414-25-80 | Email: sale@ru-rvi.com | <https://ru-rvi.com>

**Полные характеристики, описание и фото на
RVI RVI-1NS16F-1T-1C
(RVI-1NS16F-1T-1C)**



УЗНАТЬ ЦЕНУ ИЛИ КУПИТЬ

Отправьте запрос на коммерческое предложение и получите индивидуальные цены и сроки поставки

Тел: +7 495 414-25-80 | Email: sale@ru-rvi.com | <https://ru-rvi.com>

Запросите персональное коммерческое предложение - наши менеджеры ответят в течение 1 часа

Тел: +7 495 414-25-80 | Email: sale@ru-rvi.com | <https://ru-rvi.com>

Оглавление

Описание RVI-1NS16F-1T-1C

Характеристики товара

Фото RVI-1NS16F-1T-1C

Отправьте запрос на коммерческое предложение и получите индивидуальные цены и сроки поставки

Тел: +7 495 414-25-80 | Email: sale@ru-rvi.com | <https://ru-rvi.com>

Запросите персональное коммерческое предложение - наши менеджеры ответят в течение 1 часа

Тел: +7 495 414-25-80 | Email: sale@ru-rvi.com | <https://ru-rvi.com>

Описание RVI RVI-1NS16F-1T-1C

Общее количество портов: 19; Количество портов PoE: 16; Сетевой интерфейс PoE: 10Base-T/100Base-TX; Количество Ethernet - портов (RJ-45): 2; Сетевой интерфейс Ethernet (RJ-45): 10Base-T/100Base-TX/1000Base-T; Количество Ethernet - портов (SFP): 1; Сетевой интерфейс Ethernet (SFP): 1000BaseSX/LX; Тип Ethernet-портов: Комбинированные (SFP 1 и Ethernet1); Максимальная дальность передачи по витой паре: 250 М; Стандарт PoE: 802.3af; 802.3at; Hi-PoE; 802.3bt; Максимальная мощность на порт: 30; 90 (1 и 2 порт); Бюджет PoE: 300 Вт; Тип управления: Неуправляемый; Электропитание: АС 110-240 В до 8 Вт; Диапазон рабочих температур: -10°C...55°C; Габаритные размеры: 195(Д)х195(Ш)х45(В) мм; Высота (U): 1 U

RVi-1NS16F-1T-1C от RVI

RVi-1NS16F-1T-1C - это неуправляемый коммутатор с 19 портами, из которых 16 портов поддерживают PoE, что делает его идеальным выбором для установки системы видеонаблюдения.

Коммутатор имеет два Ethernet-порта RJ-45 и один SFP-порт, который может использоваться как Ethernet-порт, что позволяет подключить к коммутатору устройства различных типов и форматов.

- Количество портов PoE: 16;
- Сетевой интерфейс PoE: 10Base-T/100Base-TX;
- Количество Ethernet-портов (RJ-45): 2;
- Сетевой интерфейс Ethernet (RJ-45): 10Base-T/100Base-TX/1000Base-T;
- Количество Ethernet-портов (SFP): 1;
- Сетевой интерфейс Ethernet (SFP): 1000BaseSX/LX;
- Тип Ethernet-портов: Комбинированные (SFP 1 и Ethernet 1);
- Максимальная дальность передачи по витой паре: 250 м;
- Стандарт PoE: 802.3af; 802.3at; Hi-PoE; 802.3bt;
- Максимальная мощность на порт: 30 Вт; 90 Вт (1 и 2 порт);
- Бюджет PoE: 300 Вт;
- Диапазон рабочих температур: -10°C...55°C;
- Габаритные размеры: 195(Д)х195(Ш)х45(В) мм;
- Высота (U): 1 U;

Коммутатор RVi-1NS16F-1T-1C поддерживает стандарты PoE, такие как 802.3af, 802.3at, Hi-PoE, 802.3bt, и обеспечивает максимальную мощность на порт до 90 Вт для первого и второго порта. Это позволяет использовать коммутатор для питания большого количества устройств, таких как IP-камеры, точки доступа Wi-Fi и другое оборудование.

Коммутатор имеет неуправляемый тип управления и легко устанавливается в сеть. Он обеспечивает стабильную и быструю передачу данных и энергии между устройствами в сети.

RVi-1NS16F-1T-1C подходит для использования в системах видеонаблюдения, так как он обеспечивает питание и

Отправьте запрос на коммерческое предложение и получите индивидуальные цены и сроки поставки

Тел: +7 495 414-25-80 | Email: sale@ru-rvi.com | <https://ru-rvi.com>

Запросите персональное коммерческое предложение - наши менеджеры ответят в течение 1 часа

Тел: +7 495 414-25-80 | Email: sale@ru-rvi.com | <https://ru-rvi.com>

передачу данных для IP-камер и другого оборудования, необходимого для создания системы видеонаблюдения. Коммутатор также может использоваться в других системах, требующих подключения нескольких устройств с Ethernet-портами и SFP-портами.

Наша компания готова выполнить поставку коммутатора RVi-1NS16F-1T-1C в кратчайшие сроки и осуществить профессиональный монтаж и проектирование согласно нормативам.

— Общее количество портов: 19. Количество портов PoE: 16. Сетевой интерфейс PoE: 10Base-T/100Base-TX.

Количество Ethernet

— портов (RJ-45): 2. Сетевой интерфейс Ethernet (RJ-45): 10Base-T/100Base-TX/1000Base-T. Количество Ethernet

— портов (SFP): 1. Сетевой интерфейс Ethernet (SFP): 1000BaseSX/LX. Тип Ethernet-портов: Комбинированные (SFP 1

и Ethernet1). Максимальная дальность передачи по витой паре: 250 М. Стандарт PoE: 802.3af. 802.3at. Hi-PoE. 802.3bt.

Максимальная мощность на порт: 30. 90 (1 и 2 порт). Бюджет PoE: 300 Вт. Тип управления: Неуправляемый.

Электропитание: AC 110-240 В до 8 Вт. Диапазон рабочих температур: -10°C..55°C. Габаритные размеры:

195(Д)х195(Ш)х45(В) мм. Высота (U): 1 U

Технические характеристики RVI RVi-1NS16F-1T-1C

- Сертификат 969
Нет

Отправьте запрос на коммерческое предложение и получите индивидуальные цены и сроки поставки

Тел: +7 495 414-25-80 | Email: sale@ru-rvi.com | <https://ru-rvi.com>

Запросите персональное коммерческое предложение - наши менеджеры ответят в течение 1 часа

Тел: +7 495 414-25-80 | Email: sale@ru-rvi.com | <https://ru-rvi.com>

Характеристики RVI RVI-1NS16F-1T-1C

Количество портов	19
Сертификат 969	Нет
Общий бюджет PoE, Вт	300
Наличие NPoE	Да
Количество SFP портов	1
Количество PoE	16
В стойку	Нет
Уровень коммутации	Неуправляемый

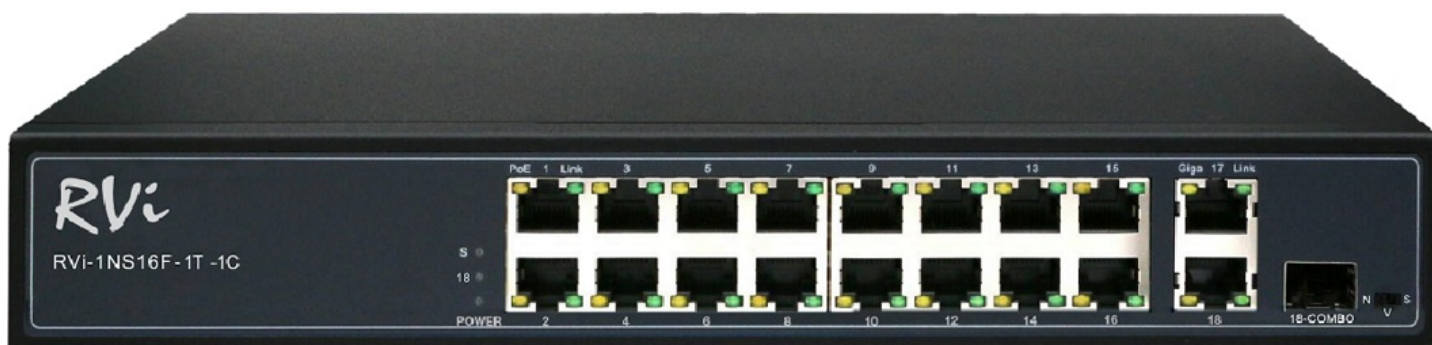
Отправьте запрос на коммерческое предложение и получите индивидуальные цены и сроки поставки

Тел: +7 495 414-25-80 | Email: sale@ru-rvi.com | <https://ru-rvi.com>

Запросите персональное коммерческое предложение - наши менеджеры ответят в течение 1 часа

Тел: +7 495 414-25-80 | Email: sale@ru-rvi.com | <https://ru-rvi.com>

Фото RVI RVI-1NS16F-1T-1C



Отправьте запрос на коммерческое предложение и получите индивидуальные цены и сроки поставки

Тел: +7 495 414-25-80 | Email: sale@ru-rvi.com | <https://ru-rvi.com>