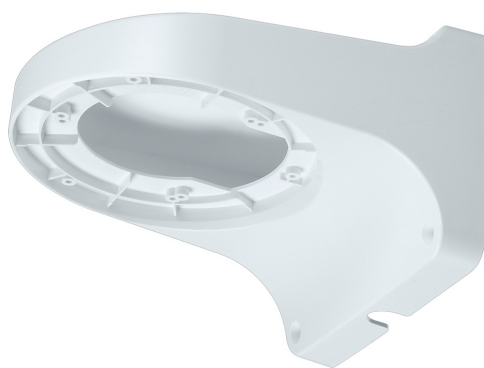


Запросите персональное коммерческое предложение - наши менеджеры ответят в течение 1 часа

Тел: +7 495 414-25-80 | Email: sale@ru-rvi.com | <https://ru-rvi.com>

**Полные характеристики, описание и фото на
RVI RVI-1BWM-6
(RVI-1BWM-6)**



УЗНАТЬ ЦЕНУ ИЛИ КУПИТЬ

Отправьте запрос на коммерческое предложение и получите индивидуальные цены и сроки поставки

Тел: +7 495 414-25-80 | Email: sale@ru-rvi.com | <https://ru-rvi.com>

Страница 1 из 6

Запросите персональное коммерческое предложение - наши менеджеры ответят в течение 1 часа

Тел: +7 495 414-25-80 | Email: sale@ru-rvi.com | <https://ru-rvi.com>

Оглавление

Описание RVI-1BWM-6

Характеристики товара

Фото RVI-1BWM-6

Отправьте запрос на коммерческое предложение и получите индивидуальные цены и сроки поставки

Тел: +7 495 414-25-80 | Email: sale@ru-rvi.com | <https://ru-rvi.com>

Запросите персональное коммерческое предложение - наши менеджеры ответят в течение 1 часа

Тел: +7 495 414-25-80 | Email: sale@ru-rvi.com | <https://ru-rvi.com>

Описание RVI RVI-1BWM-6

Настенный кронштейн Настенный кронштейн

— Настенный кронштейн

Технические характеристики RVI RVi-1BWM-6

- Адаптер
Нет
- Кронштейн
Да
- Сертификат 969
Нет

Отправьте запрос на коммерческое предложение и получите индивидуальные цены и сроки поставки

Тел: +7 495 414-25-80 | Email: sale@ru-rvi.com | <https://ru-rvi.com>

Запросите персональное коммерческое предложение - наши менеджеры ответят в течение 1 часа

Тел: +7 495 414-25-80 | Email: sale@ru-rvi.com | <https://ru-rvi.com>

Характеристики RVI RVI-1BWM-6

Тип	Кронштейн
Сертификат 969	Нет
Сделано в России	Да
Адаптер	Нет
Кронштейн	Да

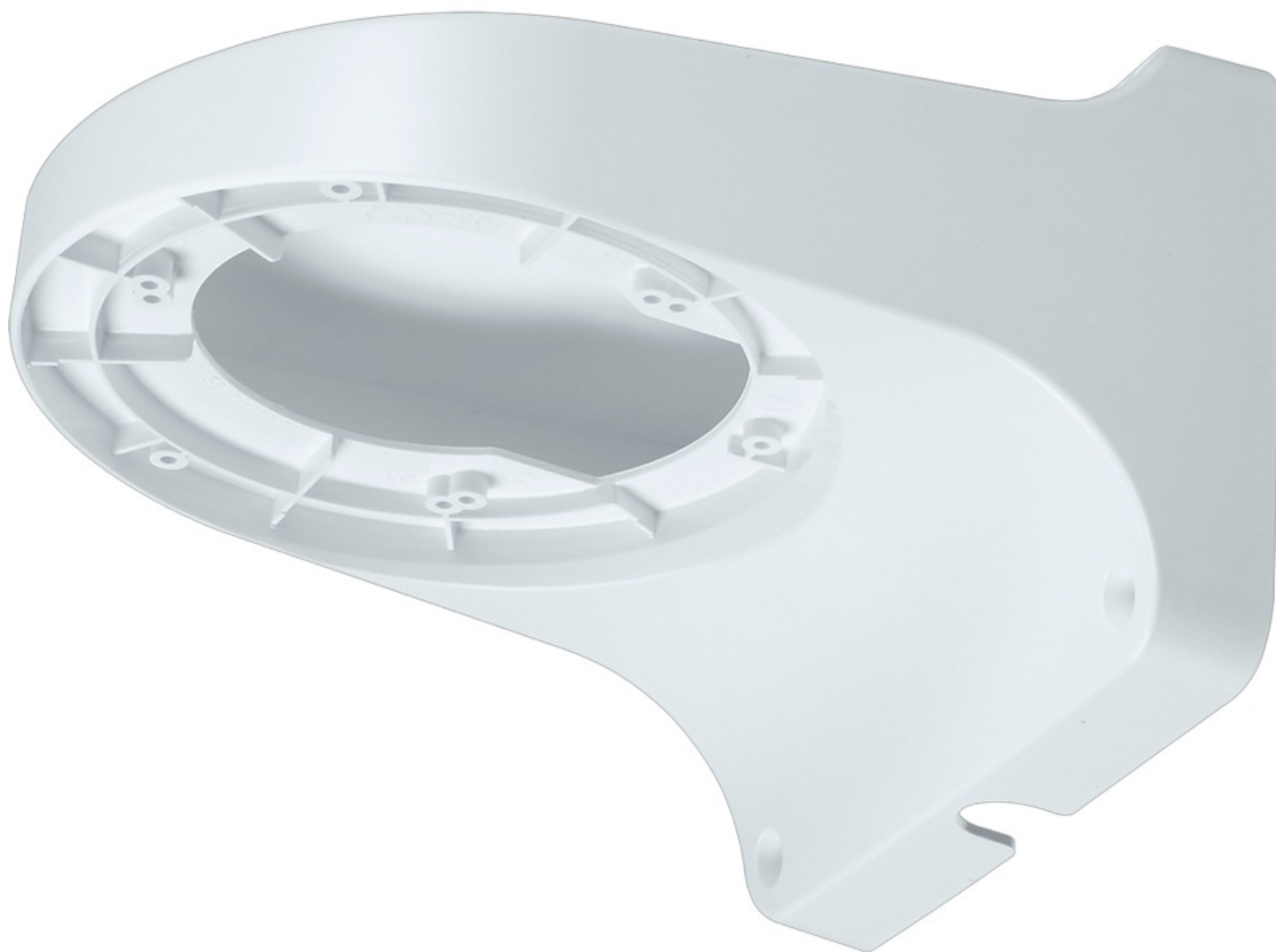
Отправьте запрос на коммерческое предложение и получите индивидуальные цены и сроки поставки

Тел: +7 495 414-25-80 | Email: sale@ru-rvi.com | <https://ru-rvi.com>

Запросите персональное коммерческое предложение - наши менеджеры ответят в течение 1 часа

Тел: +7 495 414-25-80 | Email: sale@ru-rvi.com | <https://ru-rvi.com>

Фото RVI RVI-1BWM-6

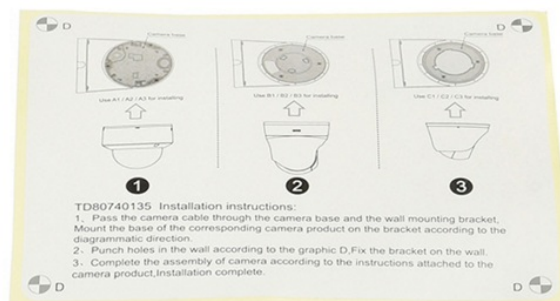


Отправьте запрос на коммерческое предложение и получите индивидуальные цены и сроки поставки

Тел: +7 495 414-25-80 | Email: sale@ru-rvi.com | <https://ru-rvi.com>

Запросите персональное коммерческое предложение - наши менеджеры ответят в течение 1 часа

Тел: +7 495 414-25-80 | Email: sale@ru-rvi.com | <https://ru-rvi.com>



TD80740 135 - Installation instructions:
1. Pass the camera cable through the camera base and the wall mounting bracket. Mount the base of the corresponding camera product on the bracket according to the diagrammatic direction.
2. Punch holes in the wall according to the graphic D. Fix the bracket on the wall.
3. Complete the assembly of camera according to the instructions attached to the camera product. Installation complete.



Отправьте запрос на коммерческое предложение и получите индивидуальные цены и сроки поставки

Тел: +7 495 414-25-80 | Email: sale@ru-rvi.com | <https://ru-rvi.com>

Страница 6 из 6